

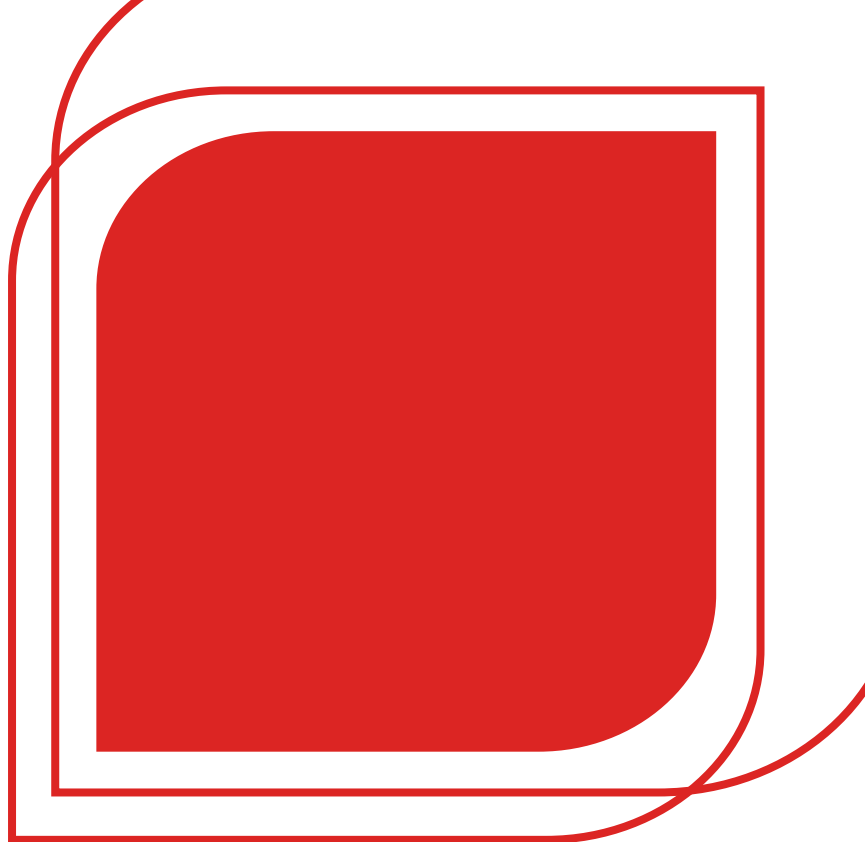


Hilton Garden Inn™

希尔顿花园酒店

希冀前行 携手共赢

Accelerate with Hilton Garden Inn



LXR CONRAD

canopy



CURIO
COLLECTION



TAPESTRY
COLLECTION



MOTTO

Hilton
Garden Inn



HOMEWOOD
SUITES

HOME2
SUITES





希尔顿集团介绍
About Hilton

希尔顿花园酒店品牌介绍
About Hilton Garden Inn

产品设计介绍
Design Prototype

旗舰店照片展示
Flagship Hotels

投资优势
Commercial Advantage

加盟条件
Investment Conditions



A photograph of a modern hotel lobby. The room features large floor-to-ceiling windows on the left, offering a view of a sunset over the ocean. The interior is furnished with a large, curved, dark-colored sofa in the foreground, a matching armchair, and a low coffee table. In the background, there is a reception desk with several staff members. The ceiling is high and features a large, illuminated, textured chandelier. The overall atmosphere is sophisticated and contemporary.

Hilton

(NYSE: HLT), 国际上最具知名度酒店管理公司之一，拥有十七大卓越酒店品牌，在全球 114 个国家和地区直接管理、特许经营、持有以及租赁近 5,900 家酒店，逾 939,000 间客房。

一直以来，希尔顿始终致力于履行世界最热情好客酒店的使命，在百年发展历程中，已共计为超过 30 亿名宾客提供了服务。

行业领先的创新者 Innovative Industry Leader



全球第一家在大堂安装
冷气空调的酒店

1927 | 希尔顿韦科酒店



全球第一家在房间内
安装电视的酒店

1947 | 希尔顿纽约罗斯福酒店



全球第一家正式投入运营的机场酒店
成为全球商旅客人心中的酒店代表

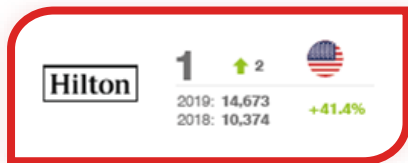
1959 | 希尔顿旧金山机场酒店

希尔顿 — 全球最具有价值的酒店品牌

World's Most Valuable Hotel Brands



前五名酒店集团



Brand Finance®

全球领先的品牌价值及战略第三方独立咨询机构于 2019 年 5 月发表最新行业研究表明

持续上升

希尔顿品牌价值

双榜单首位

集团和单品牌价值



前五名酒店品牌



全球行业人才的第一选择

Best Company To Work For

“
希尔顿

最具有辨识度的
酒店品牌酒店的代名词
”

FORTUNE
100
BEST
COMPANIES
TO WORK FOR
2018

财富杂志
全球最佳雇主百强

World's Best
Workplaces
2018

全球最佳职场

Forbes

福布斯全球 | 最受信赖公司
酒店业第一 跨行业第二

WORLD'S MOST
ETHICAL
COMPANIES
2017

全球最规范公司

NO.1
英国

NO.1
西欧

NO.1
亚太

NO.1
中国

NO.2
东南亚

NO.1
大洋洲

NO.1
中东

NO.1
拉美

希尔顿集团全球布局

Hilton Global Footprint

939,297

房间

114

国家 / 区域

5,872

开业酒店

希尔顿将在 2025 年在大中华区开业 1000 家店

希尔顿集团全球品牌

Our Portfolio of Hotel Brands

奢华及生活方式品牌



高端品牌



精选服务品牌



全套房品牌



希尔顿集团介绍
About Hilton



希尔顿花园酒店品牌介绍
About Hilton Garden Inn

产品设计介绍
Design Prototype

旗舰店照片展示
Flagship Hotels

投资优势
Commercial Advantage

加盟条件
Investment Conditions



希尔顿花园酒店

作为备获殊荣的中高端酒店品牌，希尔顿花园酒店致力于为商务及休闲宾客提供极具性价比的高档住宿环境、现代化的设施服务，以及舒适的入住体验。

希尔顿花园酒店秉承让每位客人都住更好的品牌目标，值得让您信赖，满意保证（GUARANTEED）。亲切友好的专业服务团队随时欢迎每一位宾客的到来，从第一声问好开始为宾客们打造值得信赖的酒店体验。

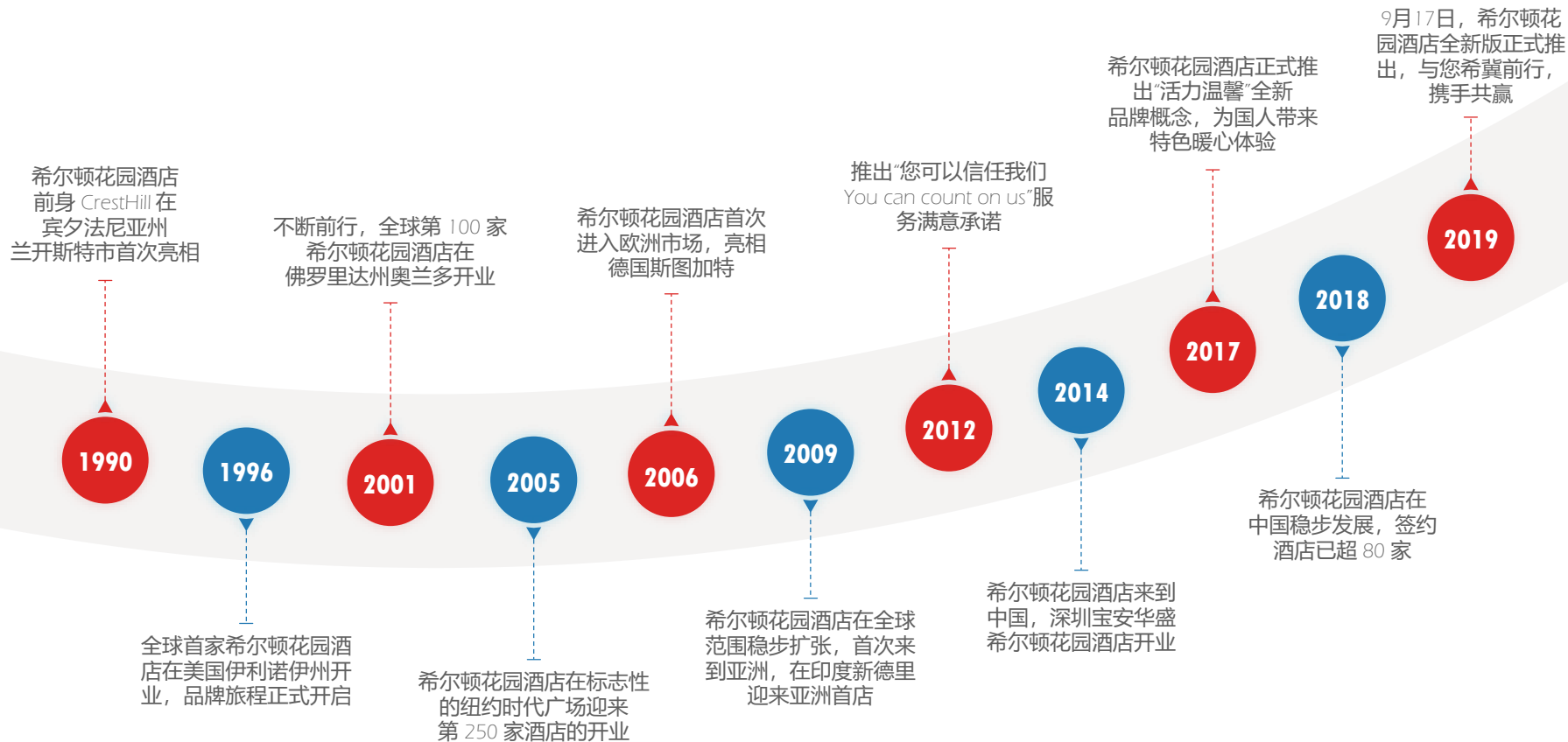


45 个
国家

840+ 家
希尔顿花园酒店

希尔顿花园酒店发展进程

Hilton Garden Inn Milestone



希尔顿花园酒店全球布局

Hilton Garden Inn Global Footprint

超过 825 家酒店，横跨五大洲，28 个国家及区域

716

美洲

80

欧洲 & 中东 & 非洲

29

亚太地区

目标客户画像

Target Audience

还是大品牌能让我感到安心

为品质生活方式买单，人间值得

炫耀型消费不是我的菜

和家人和朋友旅行才是王道

努力工作，努力和在乎的人分享生活

安静好眠是标配，丰盛早餐必须有

年轻商务 / 休闲旅行者
具有一定经济基础，频繁商旅或休闲度假
了解自己对旅行的需求，追求高品质出行体验及理性消费之间的平衡

希尔顿百年待客之道底蕴，倾力打磨旅行最重要的核心体验，为宾客提供活力温馨的暖心之选

希尔顿集团介绍
About Hilton

希尔顿花园酒店品牌介绍
About Hilton Garden Inn



产品设计介绍
Design Prototype

旗舰店照片展示
Flagship Hotels

投资优势
Commercial Advantage

加盟条件
Investment Conditions



设计概念

Design Concept



鲜明

- 射光或反射光；发光的，发亮的
- 充满光明的
- 鲜艳或亮丽的

- 光彩熠熠的；阳光的
- 聪明机智的

通透

- 敞开让空气流通；通风的
- 外观轻盈；薄的
- 轻快的；充满活力的；活泼的

- 指房间或空间宽敞的，光线充足，通风良好



设计概念

Design Concept



积极

- 充满希望或信心；或给予希望和信心的因子
- 确定，毫无疑问
- (用于加强语气)完全的
- 快乐或充满希望的，或给予快乐或希望的因子

直观

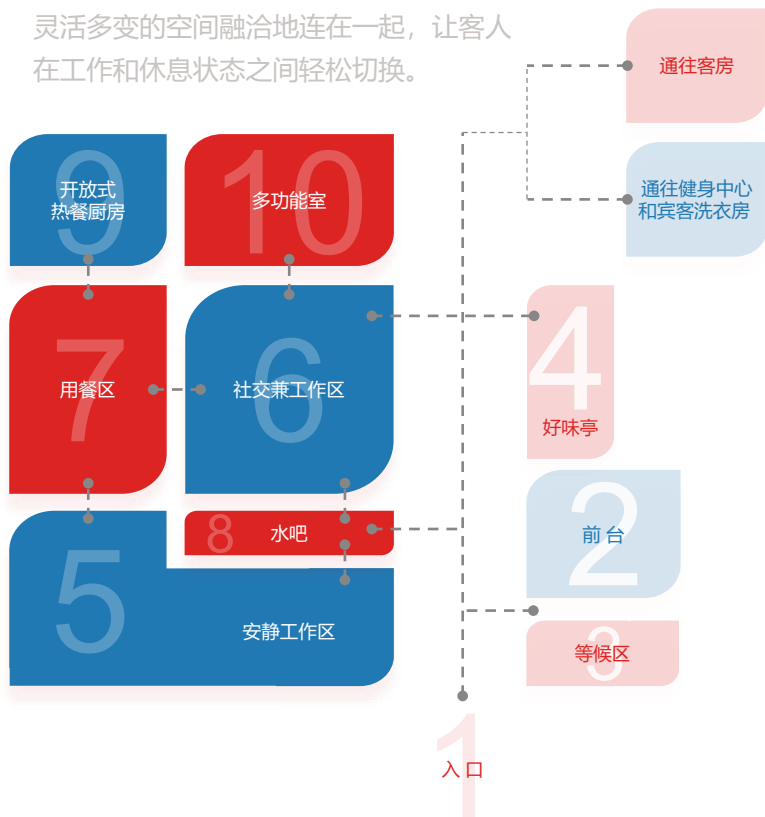
- 具有或表现出感知、领悟或机敏，特别是实际问题
- 实用易操作
- 易理解



公共空间概览

灵活直观的区域

灵活多变的空间融洽地连在一起，让客人在工作和休息状态之间轻松切换。



1 入口
欢迎区，轻快、明亮和通透

2 前台
转角桌形式的接待台，令人倍感热情好客

3 等候区
靠近入口、远离前台的非正式座位区

4 好味亭
靠近前台的零售点

5 安静工作区
休闲座椅，让客人在安静角落独享宁静的片刻

6 社区兼工作区
让客人聚会、社交和沟通的主要枢纽

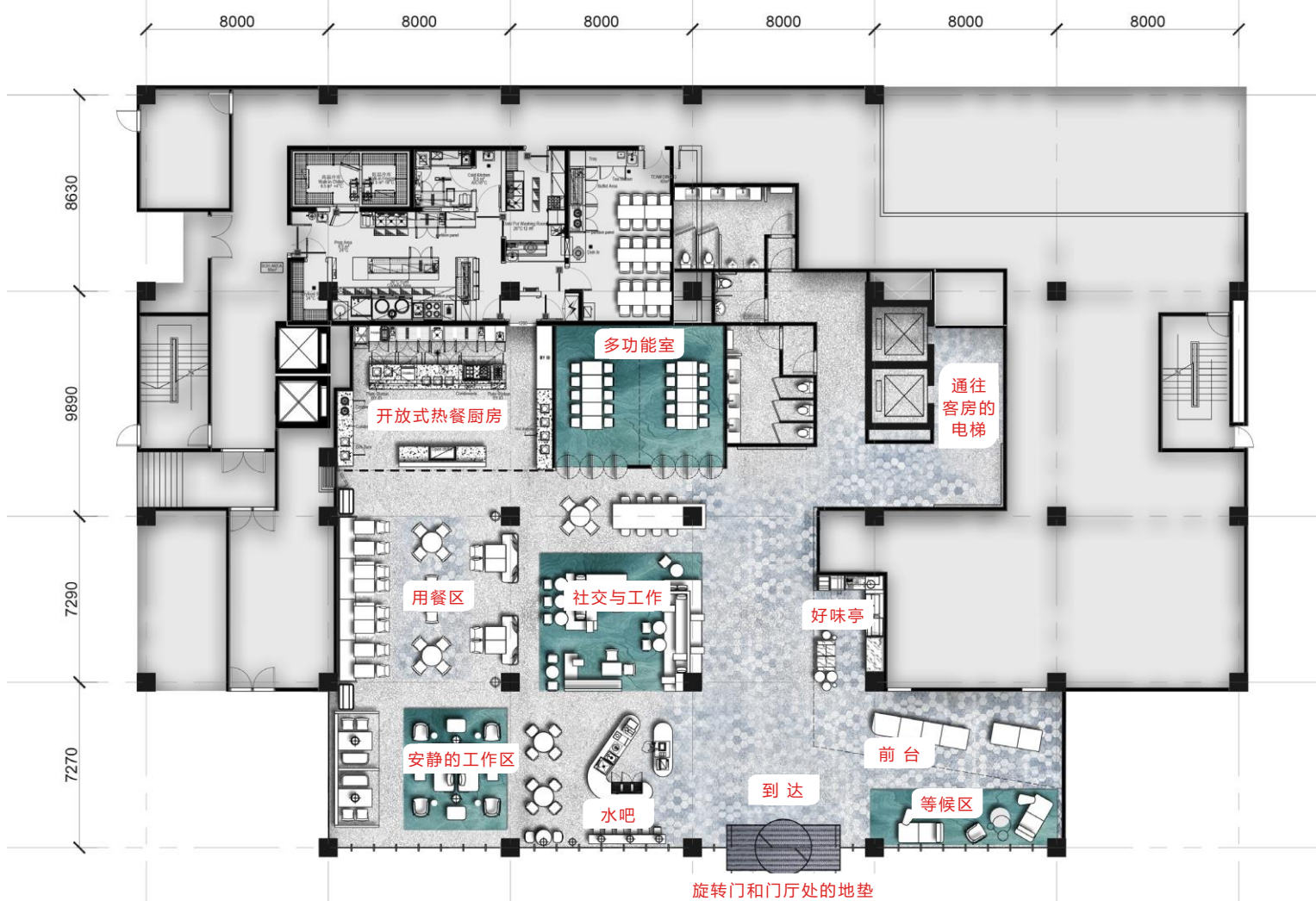
7 用餐区
多功能区，可供用餐或工作

8 水吧
为社交活动区、安静工作区及餐厅提供服务。还可兼作领位台

9 开放式热餐厨房
自助区，包括固定自助餐台和开放式厨房

10 多功能室
灵活多用房间，可打开作为餐厅，也可关闭作为会议室或宴会厅

整体布局



前台

采用居家风格的桌子如同问询处，功能储藏区隐藏在木条框架背景墙内。
前台在客人总体体验中成为一个随意轻松的接触点。



照明设备

接待台上方备选装饰性吊灯设备



好味亭

离开前台后即来到好味亭，此处提供全面的7天24小时全天候便利服务。



明亮通透的空间，用随意轻松的氛围欢迎远道来而的客人。

特色照明设备上的镭射雕刻图案可根据当地特点而变换。





充满当地特色的艺术品

充满本地艺术特色的展示墙，让走入大堂的客人有一种宾至如归的感觉。



餐饮

餐饮区为客户提供本地美食的独特品味体验，
包括各种精选的中国传统茶饮和优质咖啡。



半私密性工作卡座，带有
内置“即插即用”液晶屏，可
用于临时会议和讨论。



安静的工作区

休闲舒适座椅，适合客人将自己
窝在一个安静的角落里。

社交兼工作区

主要枢纽区，客人可在此聚会、
从事社交活动和对外联系。



内置充电插口的家具
易于接入，满足客户需求



用餐区具有灵活性，可以实现日间 / 夜间功能转换。
精选本地美食搭配天然饰面风格，营造居家一般的感受。厨房区在非用餐期间可关闭。





餐厅 - 照明设备

餐厅上方备选装饰性吊灯设备



多功能室

多功能空间，早餐期间可作为餐厅，
之后可作为会议室或多功能室。

轻快、明亮和通透

饰面柔和、色彩轻快、自然，营造出一种宁静的氛围。精心设计的隐蔽灯带将光线洒向纹理材料以及浅色立面，进一步增强空间的感知。



细致周到的设计

客房拥有大量贴心周到的设计和智能解决方案，以增强客人体验。

连接方便的书桌，轻松接通电源
和特色“HGI Tree”阅读灯



方便取放的
半开放式衣柜

可拉开成床的
宽大沙发

多功能桌

各个部件采取组合形式，让业主能够
针对特定市场和现场规划要求，实现
定制化与灵活性。



具有本地特色的艺术品

深思熟虑的细节

房间内每个细节都经精心设计以提高所有客人的舒适度。

位于床头板后面的 LED 灯带

特色床头阅读灯

带多个电源和 USB 插口的
照明开关

特色图案的床头板

床 (1800 x 2000)

深思熟虑的细节

为提高所有客人的使用效率，房间中的每一个细节都经过深思熟虑。



HGI Tree - 多功能照明设备

具有地方特色的艺术镶板

轻松接入的电源插座

连接方便的工作台

舒适的生活用椅
既可工作，也可放松



正视图



正视图



开放的空间

整个房间的布局，包括所有深思熟虑的细节和材质，都是为了营造一个明亮通透的浅色空间。

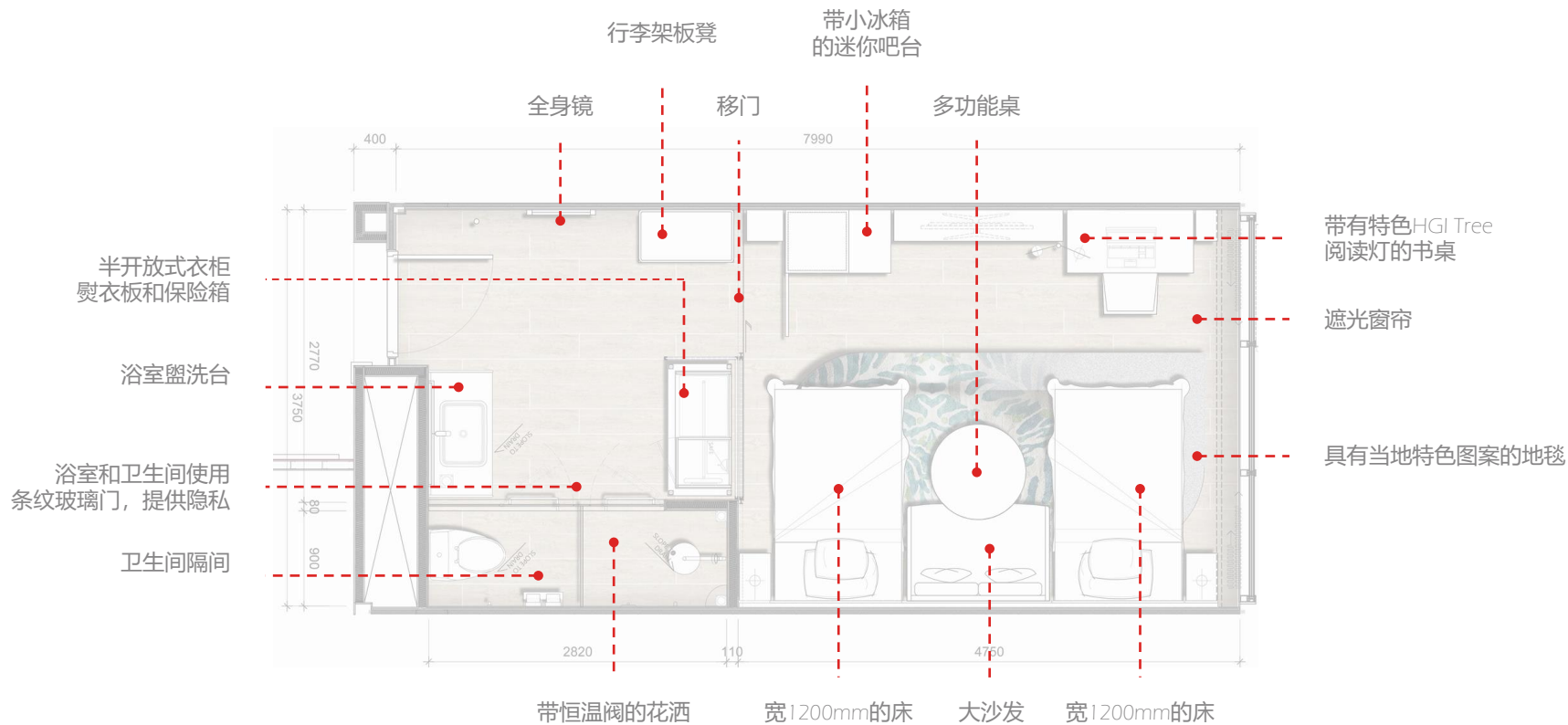
多功能细节

房间中所有部件都为客人提供了多种用途选择。沙发前聚集地可以是一个放松的阅读区，如果把桌椅移到此处，还可以作为一个家庭用餐区或一个小型会议区。



双床房平面图

28 平米 (新建) 24 平米 (改造)



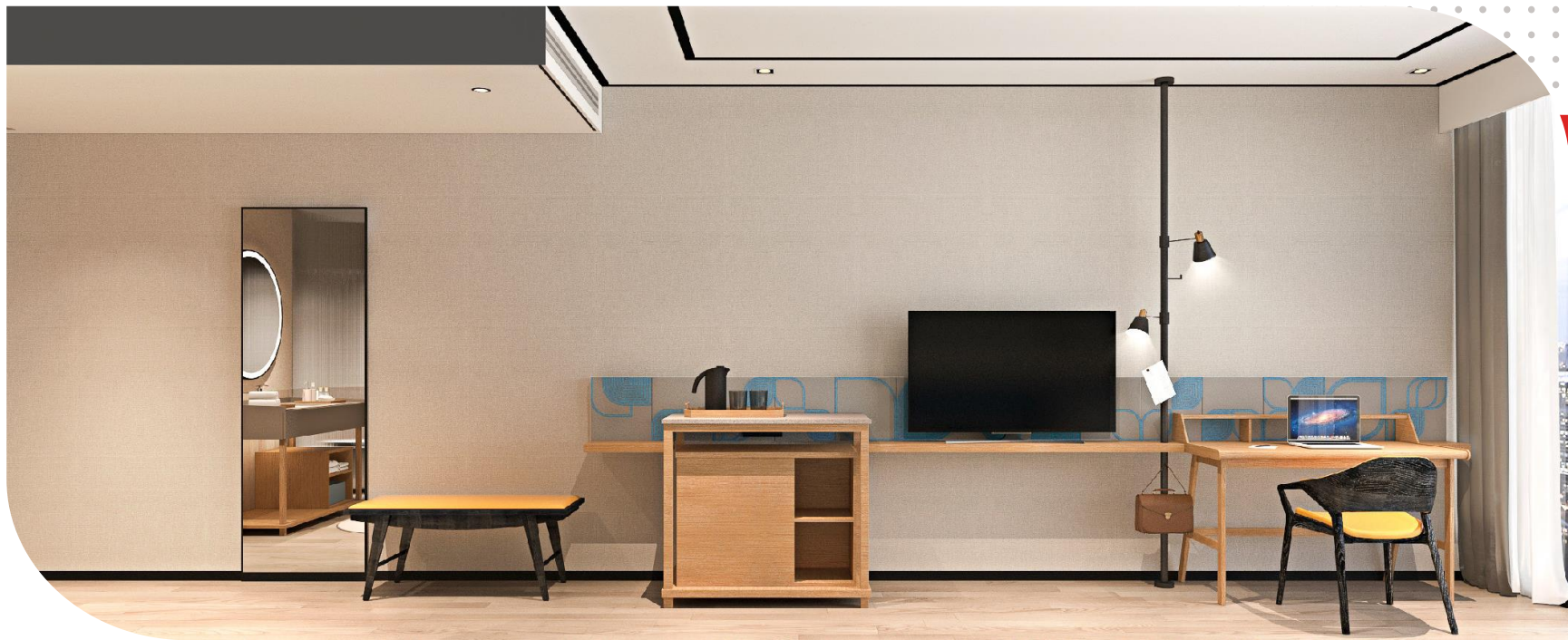


正视图



双床房增设滑动移门，
比大床房更具私密性。

正视图



灵活家具组合

希尔顿集团介绍
About Hilton

希尔顿花园酒店品牌介绍
About Hilton Garden Inn

产品设计介绍
Design Prototype



旗舰店照片展示
Flagship Hotels

投资优势
Commercial Advantage

加盟条件
Investment conditions



上海新虹桥
希尔顿花园酒店



成都华阳美程
希尔顿花园酒店





丽江实力
希尔顿花园酒店

深圳宝安华盛
希尔顿花园酒店



西安阳光城
希尔顿花园酒店



希尔顿集团介绍
About Hilton

希尔顿花园酒店品牌介绍
About Hilton Garden Inn

产品设计介绍
Design Prototype

旗舰店照片展示
Flagship Hotels



投资优势
Commercial Advantage

加盟条件
Investment Conditions



希尔顿杰出的商业引擎

Hilton's Outstanding Commercial Support

数据分析决策



优质的 GM 输送体系



收益管理平台
(RMCC)



希尔顿订房及客户服务中心



希尔顿荣誉客会



希尔顿全球销售系统



Hilton

希尔顿集团介绍
About Hilton

希尔顿花园酒店品牌介绍
About Hilton Garden Inn

产品设计介绍
Design Prototype

旗舰店照片展示
Flagship Hotels

投资优势
Commercial Advantage



加盟条件
Investment Conditions



加盟条件

Investment conditions

🏠 城市选择:

重点布局五大城市群：京津冀、长江中游、长三角、成渝、珠三角及所有省会级别城市

👤 物业性质:

能用于酒店经营的商业或旅游业性质，产权清晰，酒店范围必须可取得相关消防证件

🏠 客房数量:

150-200 间，客房楼层建筑高度不低于 3.3m；客房净面积约28㎡

🔧 配套设施:

多功能会议室约 60㎡/健身房约 46~65 ㎡ /洗衣房约 15 ㎡ /24 小时好味亭（大堂）约 15 ㎡

🏠 建筑总面积:

7000-12,000㎡，楼体展示性好，独栋尤佳

🏠 公共大堂条件:

面积约 500㎡（前台区，社交区与餐厅），天花净高 3.2m

📅 租赁合同期:

超过 10 年

🏠 电梯要求:

至少 2 部客用电梯与 1 部服务电梯

⋯ 其他:

- 所有酒店必须拥有完全独立的出入口，动线以及后场，不可与其他业态共享区域
- 非酒店使用的区域，其垂直交通必须与酒店完全隔离，疏散楼梯可以共用但需设置门禁区分非酒区域
- 装备中央空调或分体式中央空调
- 独立酒店入口与大堂

加盟费用：8000 元/房

投资咨询请关注官方公众号



希尔顿花园酒店投资加盟

关注我们 了解更多



400-100-8627